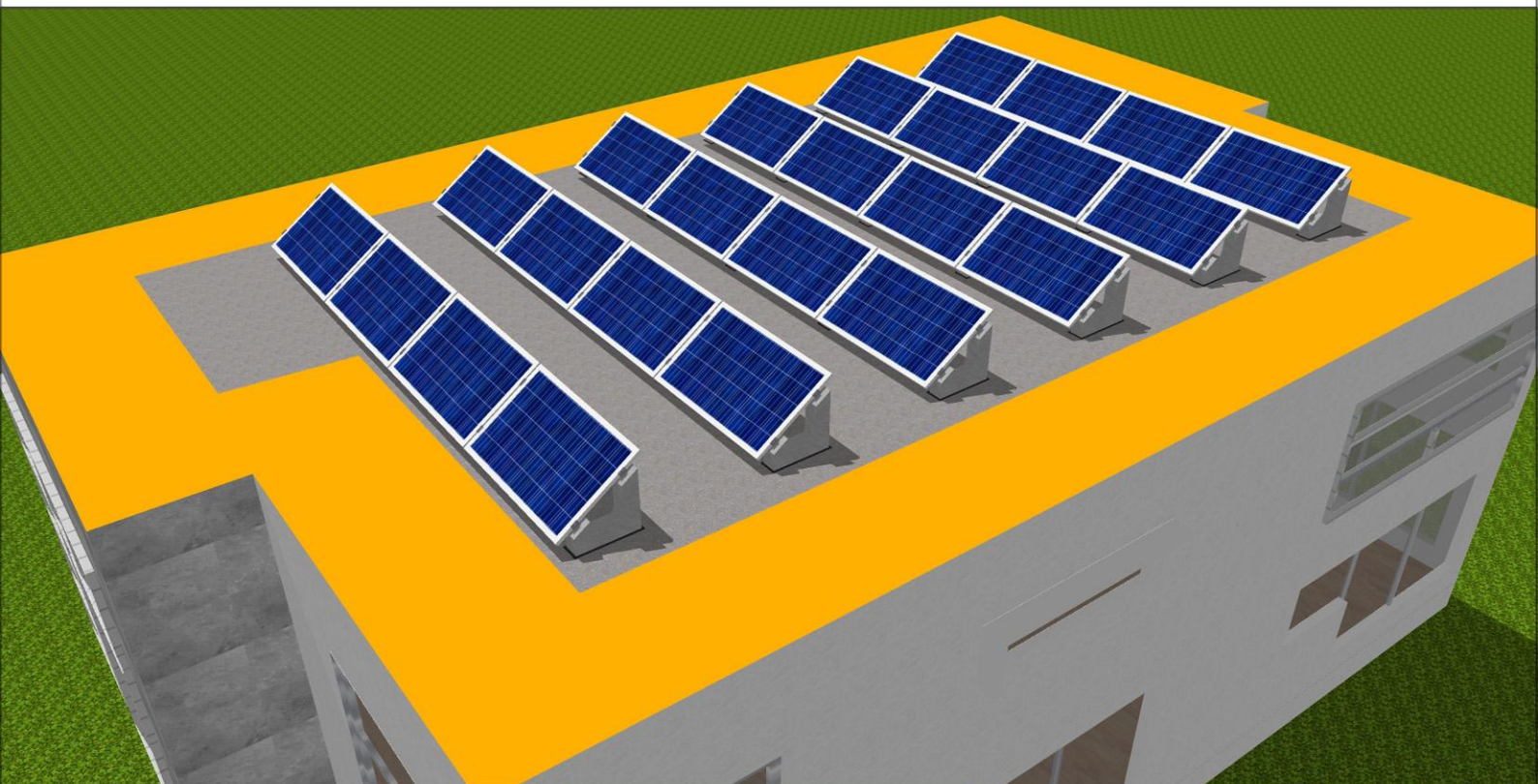


ZAVORRA ANGOLO 35° - Art. 23035.1



DESCRIZIONE	Il materiale principale di SUN BALLAST è il Calcestruzzo, che permette una bassa usura nel tempo e la capacità di resistere anche alle perturbazioni più intense e a diverse condizioni climatiche		
APPLICAZIONE	Qualsiasi tipologia di tetto piano con pendenza max 10°; a terra, su terreni battuti con materiale inerte o pavimentazioni		
INCLINAZIONE DEI MODULI	35°	QUANTITA' PER BANCALE	10
PESO ZAVORRA	60 Kg	DIMENSIONI BANCALE	75 cm x 65 cm h= 84 cm
DISTANZA FRA PANNELLI	Da 120 cm a 150 cm	PESO TOTALE BANCALE	600 kg
ORIENTAMENTO DEL MODULO FOTOVOLTAICO	Orizzontale	DIMENSIONE PANNELLO FOTOVOLTAICO DISEGNO	165 cm x 99,2 cm

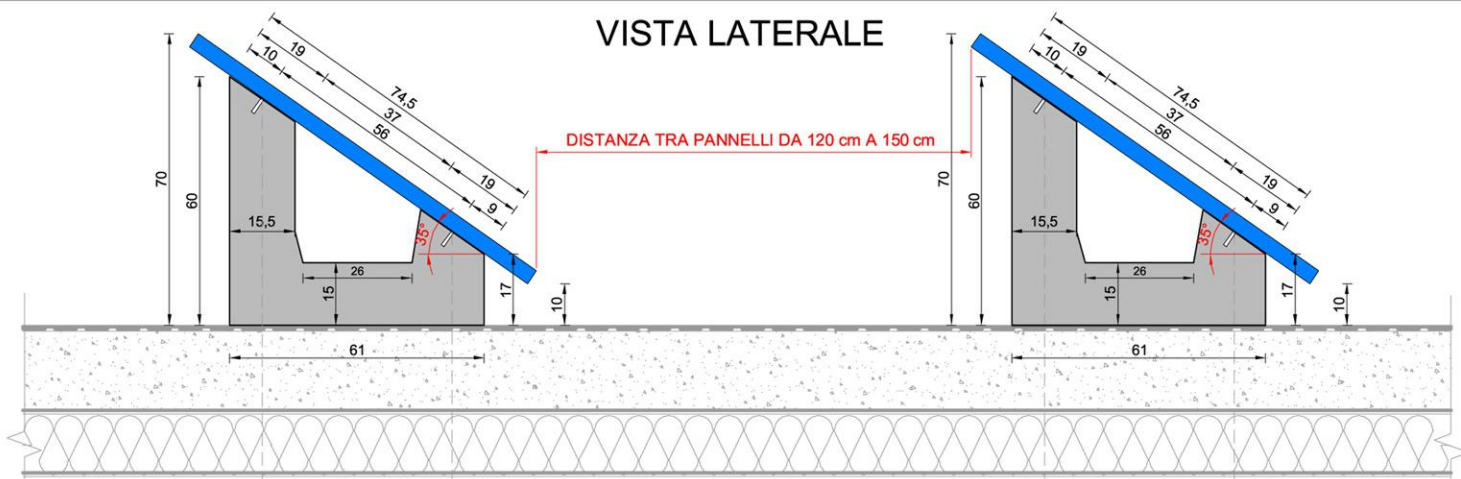
POSA PANNELLO SU COPERTURA PIANA



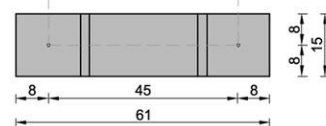
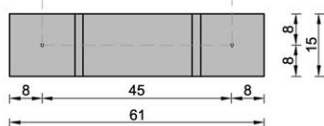
ZAVORRA 35°
Art. 23035.1

IMMAGINI ESEMPLIFICATIVE

**DIMENSIONI ZAVORRA E ALTEZZA PANNELLO DA TERRA - UNITA' DI MISURA cm
POSA PANNELLO ORIZZONTALE**



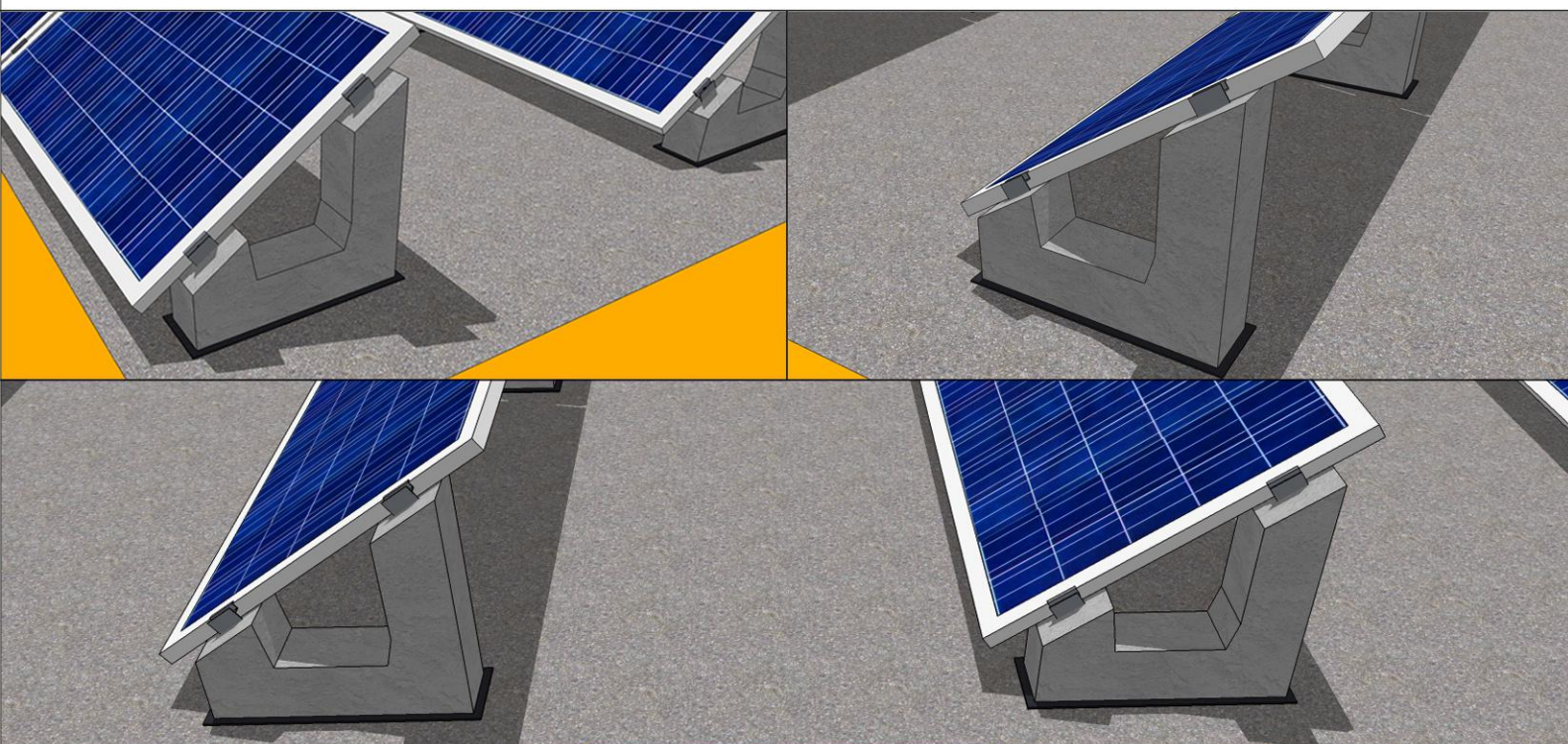
VISTA DALL'ALTO



NOTE GENERALI

Per qualsiasi informazione visita il sito www.sunballast.it

VISTE ZAVORRA SU COPERTURA PIANA



**ZAVORRA 35°
Art. 23035.1**

IMMAGINI ESEMPLIFICATIVE