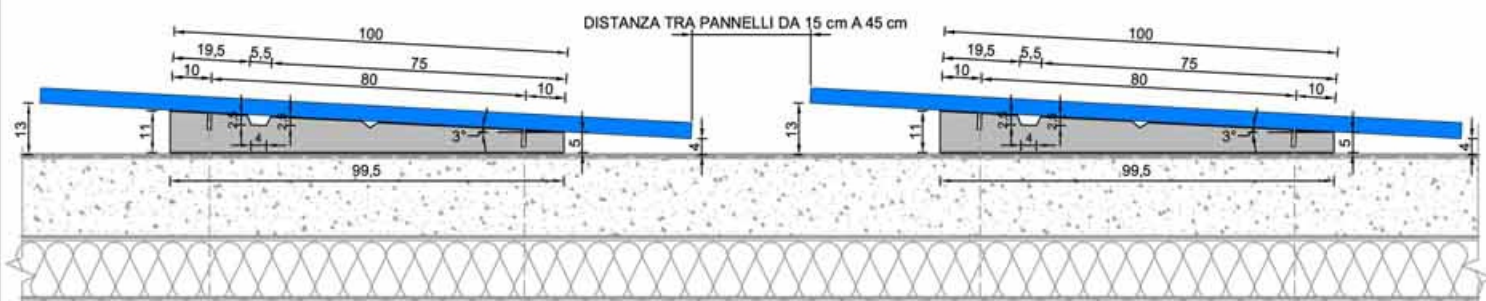


ZAVORRA ANGOLO 3°.K - Art. 23003.K

DESCRIZIONE	Il materiale principale di SUN BALLAST è il Calcestruzzo, che permette una bassa usura nel tempo e la capacità di resistere anche alle perturbazioni più intense e a diverse condizioni climatiche		
APPLICAZIONE	Qualsiasi tipologia di tetto piano con pendenza max 10°; a terra, su terreni battuti con materiale inerte o pavimentazioni		
INCLINAZIONE DEI MODULI	3°	QUANTITA' PER BANCALE	16
PESO ZAVORRA	41 Kg	DIMENSIONI BANCALE	70 cm x 98 cm h= 53 cm
DISTANZA FRA PANNELLI	Da 15 cm a 45 cm	PESO TOTALE BANCALE	656 Kg
ORIENTAMENTO DEL MODULO FOTOVOLTAICO	Orizzontale, Verticale	DIMENSIONE PANNELLO FOTOVOLTAICO DISEGNO	165 cm x 99,2 cm

DIMENSIONI ZAVORRA E ALTEZZA PANNELLO DA TERRA - UNITA' DI MISURA cm POSA PANNELLO VERTICALE

VISTA FRONTALE

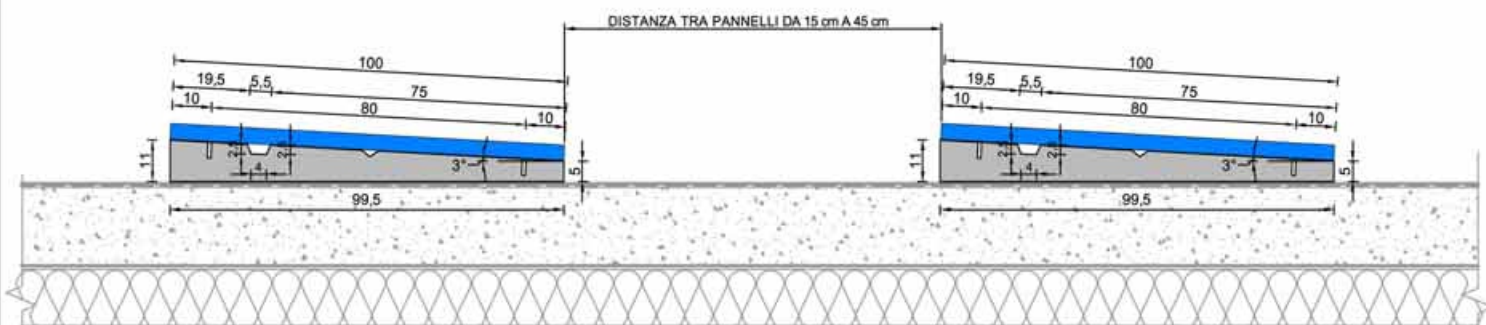


VISTA DALL'ALTO



DIMENSIONI ZAVORRA E ALTEZZA PANNELLO DA TERRA - UNITA' DI MISURA cm POSA PANNELLO ORIZZONTALE

VISTA FRONTALE



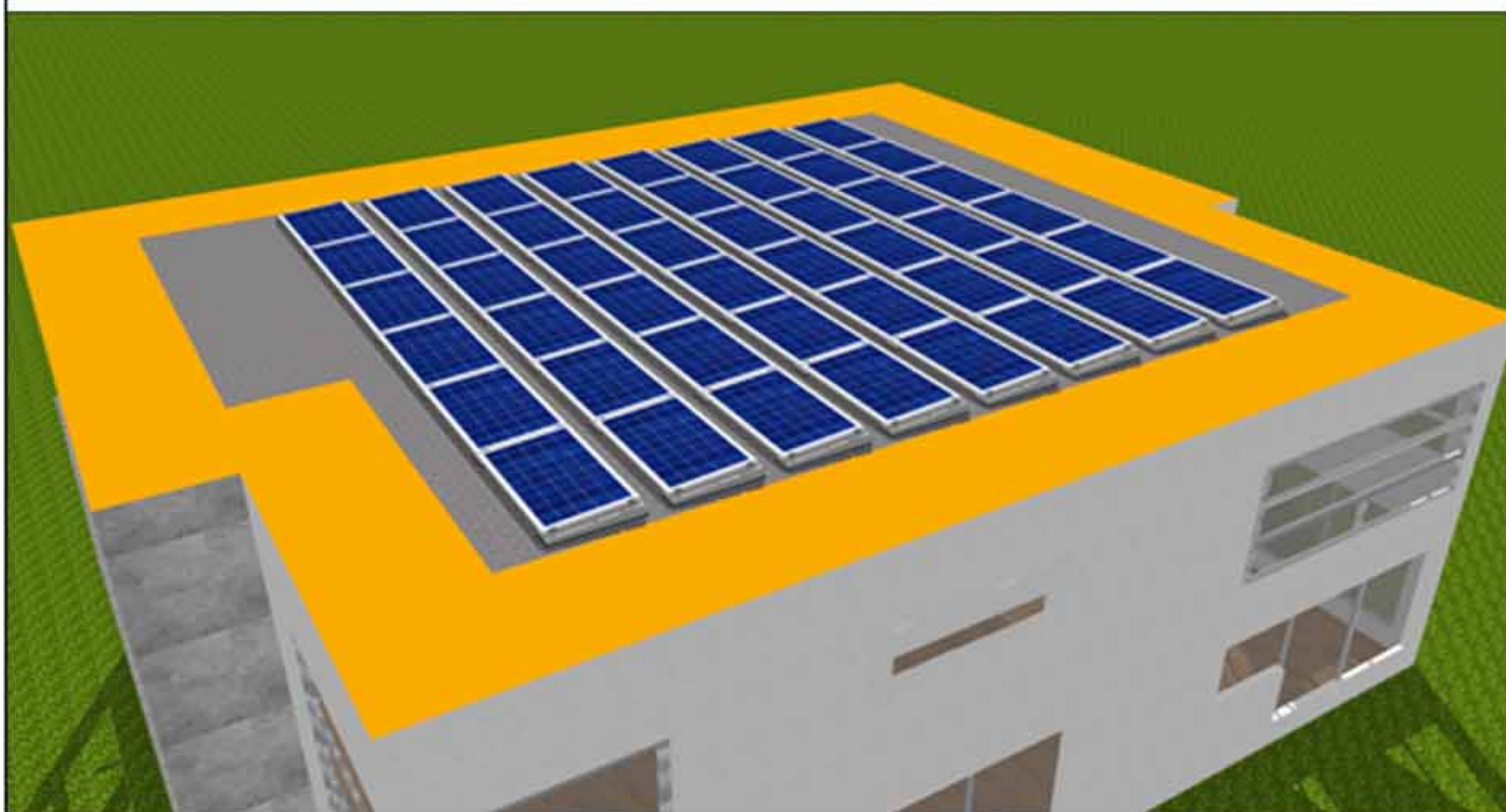
NOTE GENERALI

Per qualsiasi informazione visita il sito www.sunballast.it

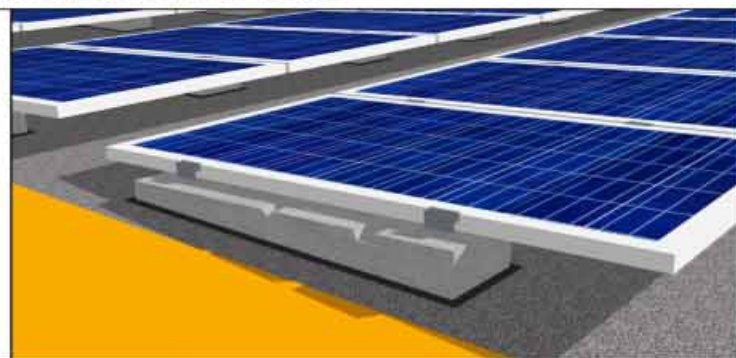
**ZAVORRA 3°
Art. 23003.K**



POSA PANNELLO SU COPERTURA PIANA



VISTE ZAVORRA SU COPERTURA PIANA



**ZAVORRA 3°
Art. 23003.K**

IMMAGINI ESEMPLIFICATIVE